



## QUE ES GRAPHYS

GRAPHYS es un gestor de imágenes, que permite el diseño de planillas para la construcción de sesiones de ejercicio físico.

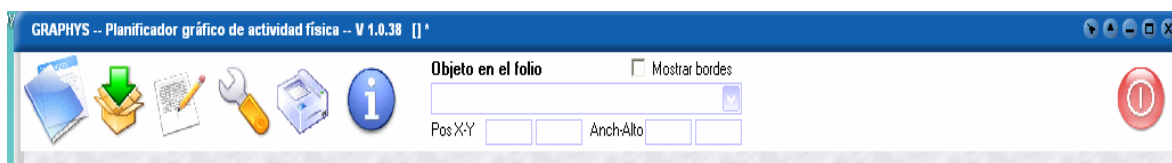
- GRAPHYS permite ampliar la base de datos inicial de 268 imágenes (ejercicios), lo que posibilita aumentar el número de imágenes disponibles para la elaboración de tus planillas.
- Además GRAPHYS permite la elaboración de planillas diseñadas de forma personalizada, utilizando las imágenes de la base de datos y un generador de texto.

### 1. COMO COMENZAR A TRABAJAR CON GRAPHYS



Después de la instalación aparecerá en el escritorio el icono GRAPHYS que nos permitirá iniciar la ejecución del programa

#### 1.1. PANTALLA PRINCIPAL DEL GRAPHYS





La pantalla inicial de GRAPHYS consta de 6 iconos que nos permitirán movernos por el entorno del programa para realizar:


- Administrador de plantillas 

- Menú de imágenes 

- Inserción de texto 

- Añadir imágenes (ejercicios personales) a la base de datos 

- Impresión de la plantilla de ejercicios 

- Información sobre creación y contacto 

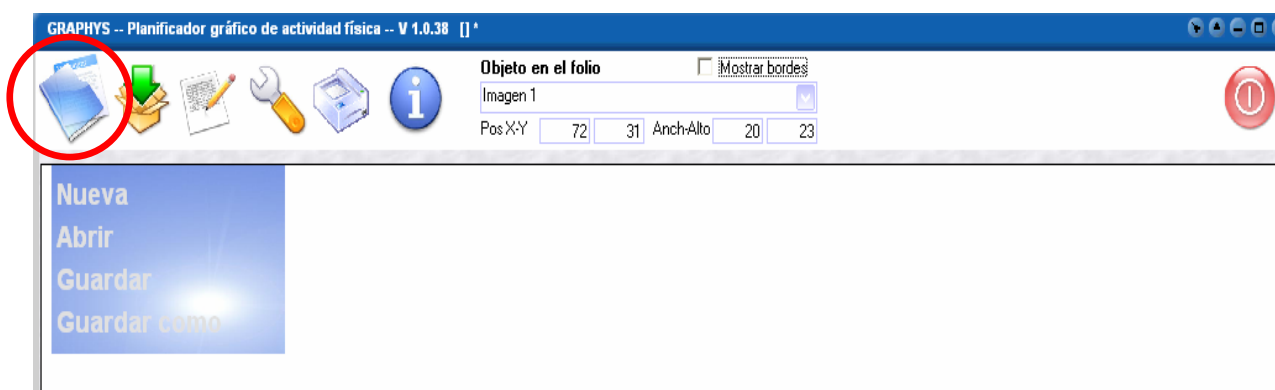
- Posición de las imágenes situadas en la planilla

(también se pueden mover directamente con el cursor)

- Salir del programa 



## 1.2. COMO CREAR UNA PLANTILLA

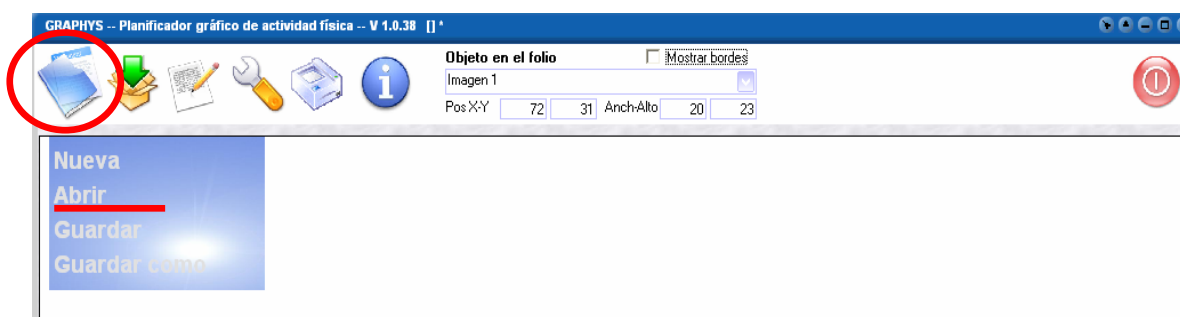


En el icono administrador de planillas se puede:

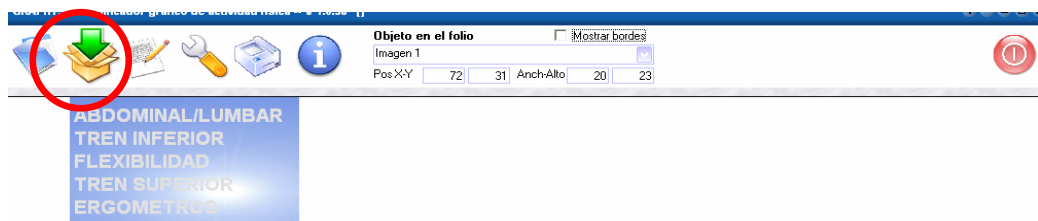
- **NUEVA.** Crear una plantilla nueva de sesión
- **ABRIR.** Abrir una plantilla guardada anteriormente y modificarla
- **GUARDAR.** guardar una planilla en la ubicación guardada anteriormente.
- **GUARDAR COMO.** Guardar copia de una planilla diseñada en el lugar que deseemos

## 1.3. COMO ABRIR UNA PLANTILLA YA EXISTENTE

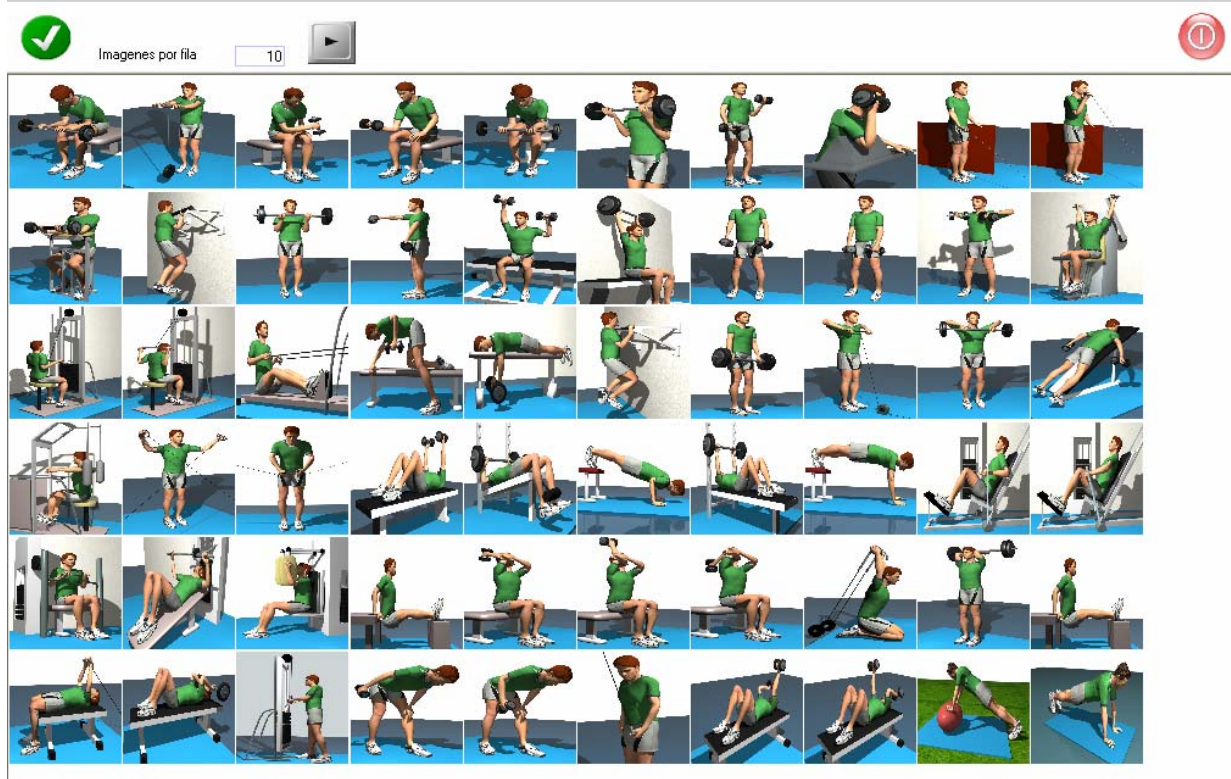
- Para abrir una planilla diseñada previamente deberíamos clicar en el menú abrir y buscarla en el directorio correspondiente.



## 2. UTILIZAR LAS IMÁGENES DEL PROGRAMA



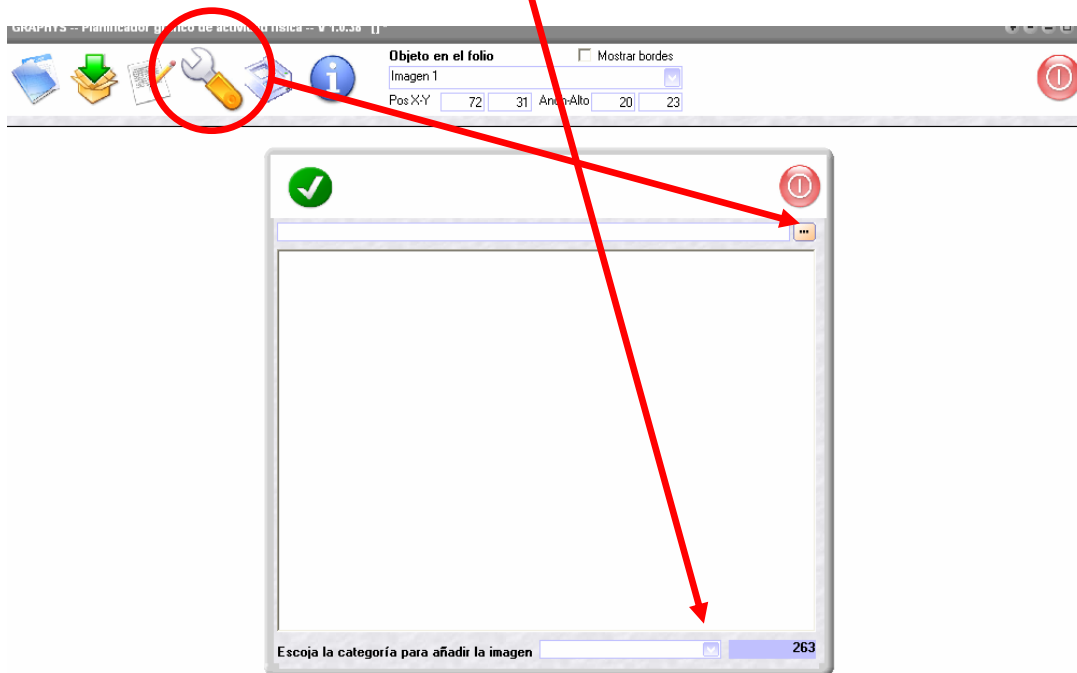
- Permite incorporar imágenes de la base de datos del programa, realizando un doble clic sobre las imágenes del archivo.



### 2.1. AÑADIR GRAFICOS EXTERNOS

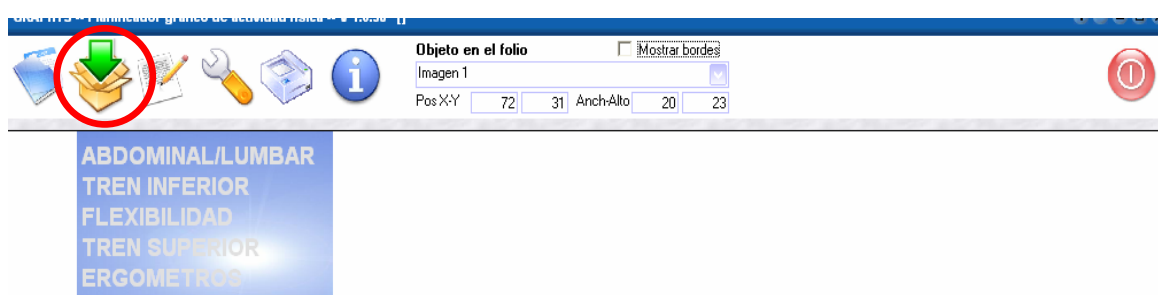
- El programa también permite incluir ejercicios personales, desde ubicaciones externas al programa. Las imágenes que se incluyen en el programa, tanto las originales incluidas en GRAPHYS, como las que se añadan después a la base de datos no pueden ser eliminadas.

Después de la selección de la nueva imagen a incorporar, debe especificarse la ubicación de destino en nuestra base de datos o bien crear una nueva categoría.



### 3. CONSTRUIR UNA PLANILLA DE EJERCICIOS

Al abrir el programa, aparece una plantilla nueva por defecto, sobre la que ya se puede comenzar a trabajar (incluir ejercicios).



Partiendo de la pantalla inicial realizaremos dos acciones fundamentales:

- IMPORTAR GRAFICOS. Accediendo al archivo de imágenes, incorporamos imágenes realizando doble clic.



- **AÑADIR TEXTO.** Añadir texto haciendo doble clic en el icono de texto del menú principal. Haciendo doble clic en el texto, se pueden modificar las características de fuente, tamaño, etc..

#### 4. IMPRIMIR PLANTILLA



- Al clicar el icono de impresión, simplemente debe seleccionarse la impresora y el número de copias, así como demás características de impresión

#### 5. INFORMACIÓN.

Información sobre la creación del programa y contacto para adquirir el software

